



ИНСТРУКЦИЯ
по медицинскому применению изделия
нормализации серотонинового баланса организма
Стерильный Гидроколлоидный Минеральный Пластырь (НМР)
“SCHALI® – Ушибы”

NANO
SCHALIPRODUCT
LASER

NANO
SCHALIPRODUCT
LASER

NANO
SCHALIPRODUCT
LASER

NANO
SCHALIPRODUCT
LASER

NANO
SCHALIPRODUCT
LASER

NANO
SCHALIPRODUCT
LASER

NANO
SCHALIPRODUCT
LASER

NANO
SCHALIPRODUCT
LASER

NANO
SCHALIPRODUCT
LASER

NANO
SCHALIPRODUCT
LASER

NANO
SCHALIPRODUCT
LASER

NANO
SCHALIPRODUCT
LASER

ИНСТРУКЦИЯ по медицинскому применению изделия нормализации серотонинового баланса организма Стерильный Гидроколлоидный Минеральный Пластырь (НМП) "SCHALI® – Ушибы"

СОСТАВ:

НМП SCHALI®-Ушибы - гидроколлоидный минеральный пластырь на основе активной композиции SCHALI® (двуокись титана (TiO₂) SCHALI®-Т/10-S).

Двуокись титана, альгинат кальция, диоктиладипинат, эластомер, карбоксиметилцеллюлоза натрия, 100% гидрогенизированный полимер, полиуретановая пленка.

МЕХАНИЗМ ДЕЙСТВИЯ:

Гидроколлоидный минеральный пластырь серии НМП SCHALI® обеспечивает достижение сбалансированного уровня серотонина в организме человека.

Синергический эффект взаимодействия гидроколлоидного минерального пластыря серии НМП SCHALI® способствует нормализации функционирования серотониновых рецепторов в организме человека. В момент соприкосновения изделия с кожей возникает тепловая реакция, в результате которой на поверхности насыщенных энергетическими реактогенными центрами кристаллов особого класса оксидов (TiO₂), являющихся полупроводниками, вырабатываются активные молекулы кислорода [O₂(a¹Δ_g)]. Проявление активности кислорода способствует возникновению энергии и, соответственно, переносу этой энергии на определенные участки тела. В результате этого запускается и поддерживается каскад биорезонансных волновых процессов. Это способствует нормализации функционирования серотониновых рецепторов, регулированию ингибирования обратного захвата серотонина путём избирательного блокирования всасывания серотонина мембраной пресинаптической клетки. Вследствие устранения дисбаланса нейромедиатора в синаптической щели усиливается нейротрансмиссия в серотонинергических синапсах.

Обеспечение сбалансированного уровня серотонина в организме оказывает выраженный положительный эффект на состояние здоровья человека и способствует устранению симптомов различных патологических состояний, восстановлению автоматизма и сократительной функции гладкой мускулатуры; агрегации тромбоцитов; подвижности нейтрофилов.

Здоровое функционирование серотониновых рецепторов в организме также помогает быстро восстановить гомеостаз, способствует общему оздоровлению и улучшению деятельности основных органов и систем организма.

Так, под действием серотонина нейроны спинного мозга секретируют энкефалин, который вызывает пресинаптическое торможение афферентных нервных волокон типа С и А, отвечающих за проведение болевой чувствительности. За счет восстановления нормального кровоснабжения и питания кислородом такней эффективно устраняются застойные явления и воспалительные процессы, мощно усиливается циркуляция крови и лимфы, происходит очищение от токсинов и шлаков, улучшаются обменные процессы.

ПОКАЗАНИЯ К ПРИМЕНЕНИЮ:

- Ушибы, отеки и травмы мягких тканей
- Заболевания и нарушения в околосуставных мягких тканях: тендинит, тендовагинит, тендобурсит, лигаментит, энтезисные воспаления
- Боль в мягких тканях позвоночника при его дегенеративном заболевании (остеохондроз и другие проявления дорсопатии)
- Невралгии, связанные с заболеваниями периферических нервов

- Посттравматические боли
- После хирургического вмешательства для лучшего заживления послеоперационных ран
- Дисфункция гладкой мускулатуры микроциркуляторного русла.

Также использование изделия НМП SCHALI® рекомендуется здоровым, ведущим активный образ жизни (спорт, фитнес) людям для поддержания сбалансированного уровня серотонина в организме, в целях нормального функционирования нервной системы и организма в целом, а также для защиты организма от неблагоприятного воздействия окружающей среды.

ВЗАИМОДЕЙСТВИЕ С ЛЕКАРСТВЕННЫМИ СРЕДСТВАМИ:

Изделие может быть использовано в составе комплексной терапии, совместимо с лекарственными препаратами.

При использовании изделия коррекция дозировки назначенных лекарственных средств или их отмена производится лечащим врачом.

СПОСОБ ПРИМЕНЕНИЯ:

Изделие следует наклеить на шею сзади в область 7-го (наиболее выступающего) шейного позвонка и на акупунктурные точки (см. Схему акупунктурных точек), а также на проблемные участки болевых ощущений или дискомфорта над внутренними органами и носить его непрерывно, не снимая даже в ночное время. Изделие устойчиво к воздействию воды и перепаду температур, может использоваться в среднем 3–7 дней. Появление чувства тепла в области воздействия изделия является нормальной реакцией и не требует прекращения использования. Первый эффект можно почувствовать - в зависимости от индивидуальных особенностей организма человека - спустя 10-40 минут. Курс применения изделия определяется в каждом случае индивидуально.

ПОБОЧНЫЕ ДЕЙСТВИЯ:

Побочных действий не выявлено.

Не развивается зависимость и не возникает синдром отмены.

ФОРМА ВЫПУСКА:

Фиксирующая часть изделия состоит из полимерного экоблагоприятного материала прозрачного цвета с гипоаллергенным клеевым покрытием и входящей в гидроколлоидную основу активной минеральной композиции SCHALI®. Изделие с двух сторон покрыто защитными внутренними лепестками. Изделие стерильно и выпускается в индивидуальной контурной упаковке с контролем вскрытия.

ПРАВИЛА ХРАНЕНИЯ И ИСПОЛЬЗОВАНИЯ:

Изделие следует хранить в неповрежденной контурной упаковке при температуре не выше +25°C, без соприкосновения с пахнущими и химическими веществами.

Не допускается ношение изделия в сауне и солярии.

Беречь от попадания прямых солнечных лучей.

При приеме солнечных ванн изделие не использовать.

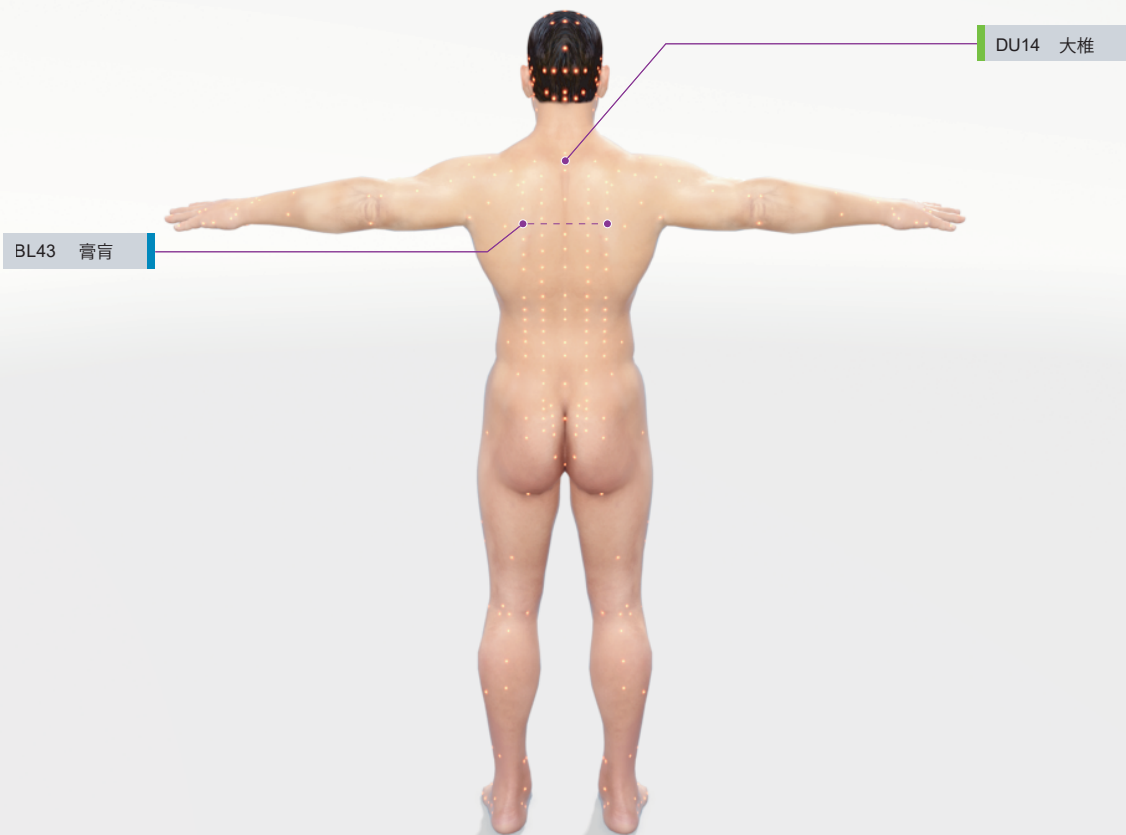
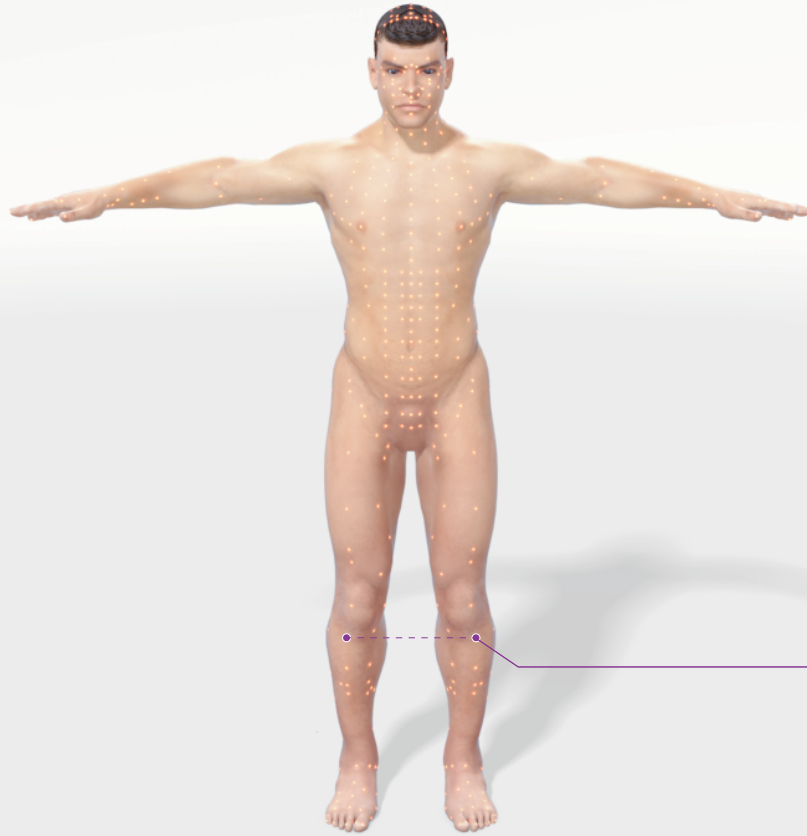
СРОК ГОДНОСТИ:

Срок годности изделия составляет 3 года с даты производства.

Не рекомендуется использовать изделие после срока годности, указанного на упаковке.

Гидроколлоидный минеральный пластырь серии **HMP SCHALI®** производится по лицензии No. 286-S

Схема акупунктурных точек



Методика акупунктурной терапии соответствует Стандартной Акупунктурной Номенклатуре (ВОЗ 1993 г.).

С более подробной информацией о методике акупунктурной терапии можете ознакомиться на сайте www.schalipharma.com



SCHALIPRODUCT
NANO
LASER

NANO
LASER
SCHALIPRODUCT

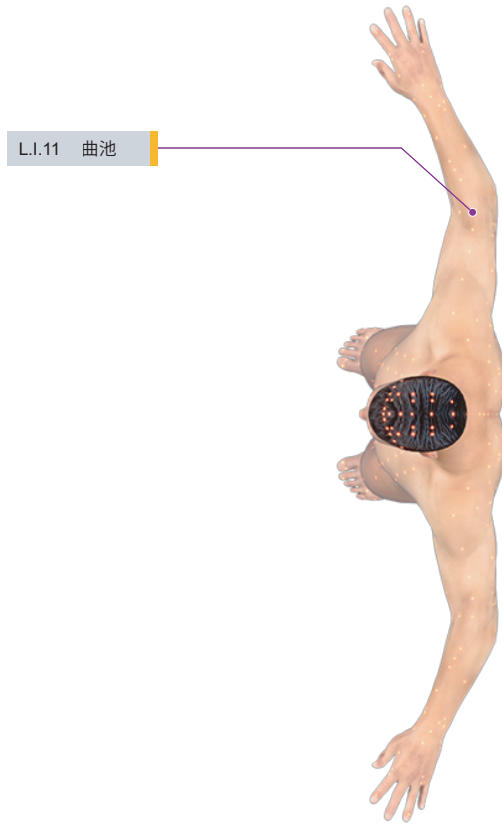
NANO
LASER
SCHALIPRODUCT

NANO
LASER
SCHALIPRODUCT

NANO
LASER
SCHALIPRODUCT

NANO
LASER
SCHALIPRODUCT

Схема акупунктурных точек



Методика акупунктурной терапии соответствует Стандартной Акупунктурной Номенклатуре (ВОЗ 1993 г.).

С более подробной информацией о методике акупунктурной терапии можете ознакомиться на сайте www.schalipharma.com



SCHALIPRODUCT
NANO
LASER

NANO
LASER
SCHALIPRODUCT

NANO
LASER
SCHALIPRODUCT

SCHALIPRODUCT
NANO
LASER

NANO
LASER
SCHALIPRODUCT

NANO
LASER
SCHALIPRODUCT